

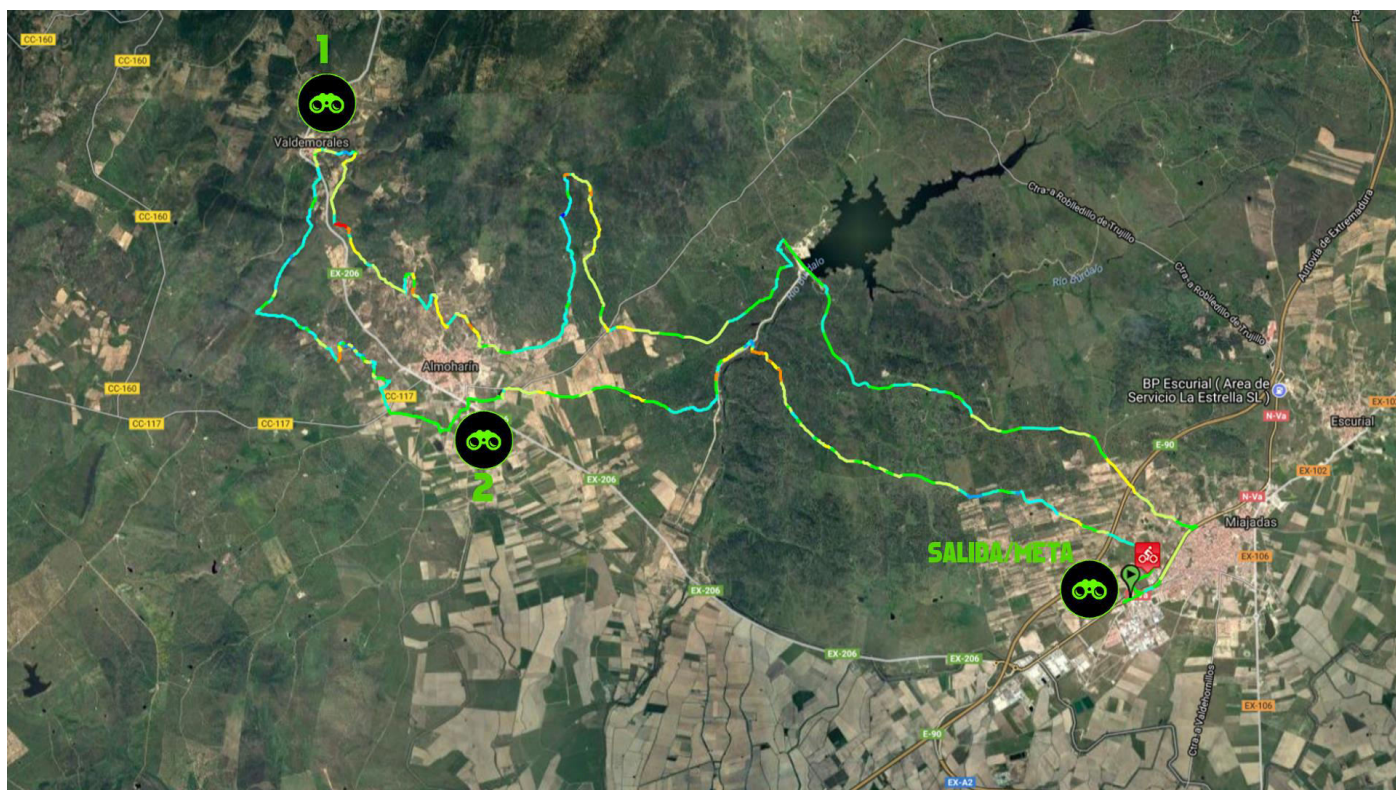


SEGUIMIENTO DE LA PRUEBA TITÁN DE LOS RÍOS GRAN PREMIO LAURA OTERO

MEDIA MARATÓN

Los acompañantes, aficionados, seguidores,... de los participantes de la Titán los Ríos, podrán seguir la carrera en diferentes puntos del recorrido. Para un seguimiento más sencillo de la prueba, hemos elaborado esta guía de seguimiento para poder enlazar los distintos puntos de paso.

ADVERTENCIA: seguir la siguiente prueba no exime el deber de respetar la Ley de Tráfico y Reglamento General de circulación actual.

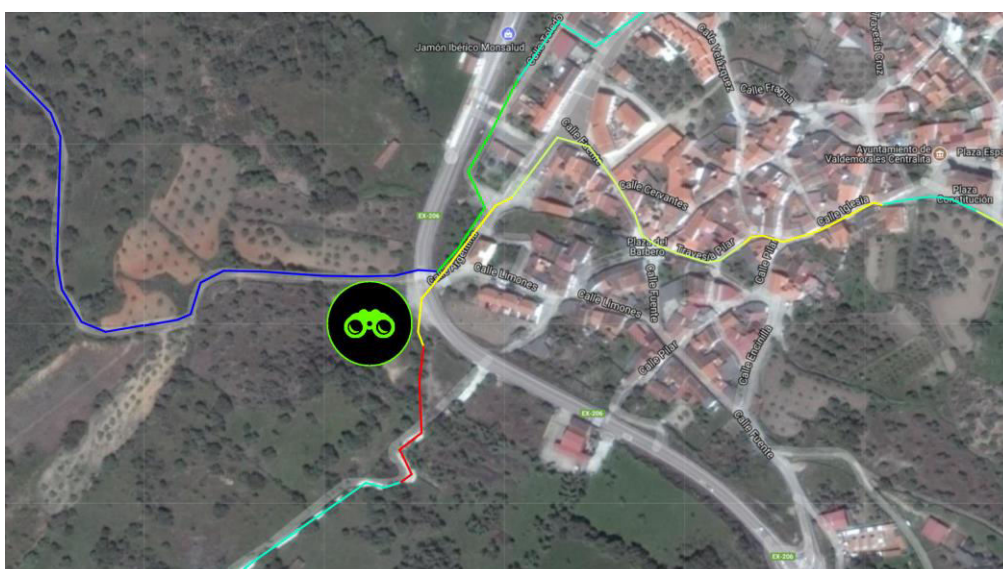




PUNTO SEGUIMIENTO 1, VALDEMORALES: Saldremos de la localidad de Miajadas dirección Cáceres tomando la EX-206, atravesaremos la localidad de Almoharín dirección Valdemorales hasta llegar a la travesía de la misma donde estacionaremos el vehículo sin ocasionar peligro a los demás usuarios de la vía.

KM DE CARRERA 28,2 km

DATOS GPS: latitud 39.204859 longitud -6.069008





PUNTO SEGUIMIENTO 2, ALMOHARÍN: Tomaremos nuevamente la EX206 dirección a Miajadas, y recorreremos la travesía de Almojarín hasta llegar a la rotonda a la altura de la Calle Benavente

KM DE CARRERA 73.7km

DATOS GPS: latitud 39.170408 longitud -6.039720



Una vez visto el paso en el punto de seguimiento 4 volveremos el camino recorrido a primera hora de la mañana para volver a la zona cero de la Titán de los Ríos Gran Premio Laura Otero en la localidad de Miajadas.