

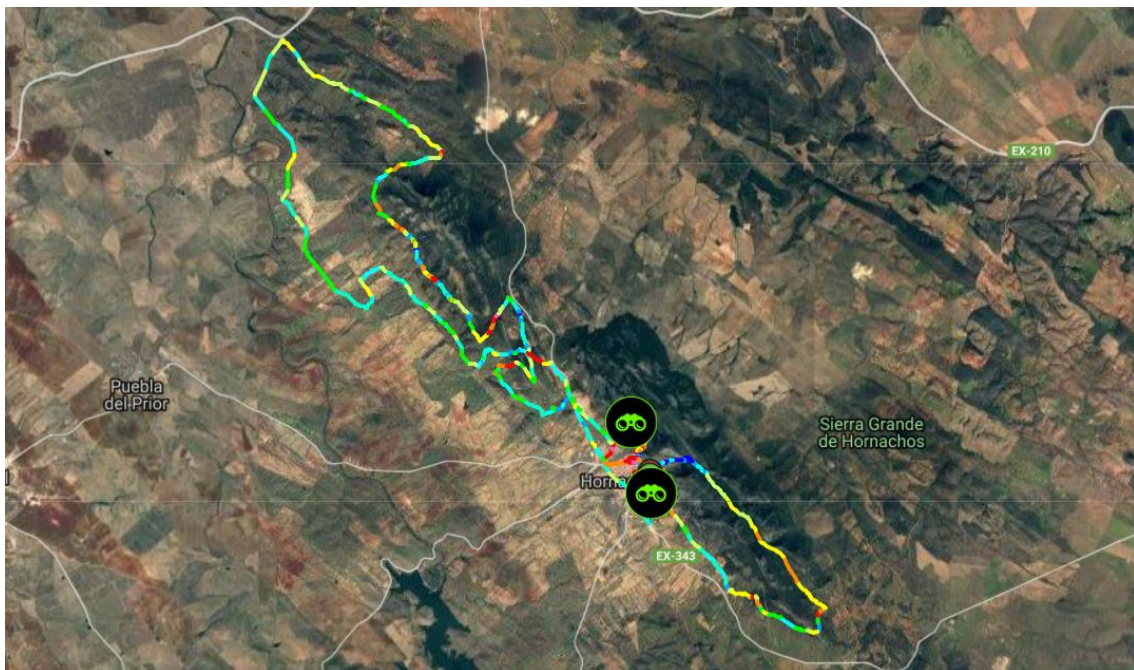


# SEGUIMIENTO DE LA PRUEBA TITÁN DESAFÍO DE LA MAGRERA

## MEDIA MARATÓN

Los acompañantes, aficionados, seguidores,... de los participantes de la Titán los Ríos, podrán seguir la carrera en diferentes puntos del recorrido. Para un seguimiento más sencillo de la prueba, hemos elaborado esta guía de seguimiento para poder enlazar los distintos puntos de paso, acuerdo a las posibilidades del terreno, tiempo de desplazamiento respecto a paso de corredores, y seguridad para ambos casos, corredores y seguidores.

**ADVERTENCIA:** seguir la siguiente prueba no exime el deber de respetar la Ley de Tráfico y Reglamento General de circulación actual.



## PUNTO DE PASO 1. ESCARCHACULOS

Una vez la salida, tendremos dos opciones de llegar al siguiente punto de interés para divisar el paso de los participantes.

Si vamos andando desde la línea de salida, cogeremos la Calle Tomillares con dirección a la Plaza del Pilar de los Cuatro Caños, continuando por la calle Pio IX, donde podremos admirar la Iglesia de la Purísima Concepción para llegar al final de la calle castillejos, allí nos deparará una fuerte rampa empedrada que hará a los participantes esforzarse con gran esfuerzo para no echar pie a tierra.

Si la intención es acercarnos en vehículo, deberemos salir a la Avenida de Extremadura e ir con dirección a Puebla de la Reina donde dejaremos el vehículo en la zona indicada para ver pasar a los participantes en las calles de paso de la localidad.

**KM DE CARRERA 40 km**

**DATOS GPS: latitud 38.555925 longitud -6.065919**



## META TITÁN DESAFIO DE LA MAGRERA

Con las mismas nos volveremos a la zona cero de la prueba donde podremos ver llegar a nuestros titanes .

**KM DE CARRERA 56km**

**DATOS GPS: latitud 38.546730 longitud -6.062056**

